

ACT DE PUNERE ÎN VALOARE NR. 2600128500110

Unitate de Producție: II - Șura Mare
Denumire A.P.V: 2107 Stoc partida 2006 Teiș

Suprafață totală act - (ha): 7.5 Tratament: T. PROGRESIVE ÎNSĂMĂNTĂRE (PUNERE ÎN LUMINĂ, RACORDARE), ÎMPĂDURI Natura Produsului: PRINCIPALE CODRU Tehnologia de Exploatare: SORTIMENTE SI MULTIPLI DE SORTIMENTE Data inventarierii: 16.02.2026 Anul exploatării: 2026 Procedul de inventariere: FIR CU FIR Ciocan forma CIRCULARĂ nr.: PPS80902 Accesibilitate: 0-250										Informații privind N.T.S.M.				Grupa de specii		Nr. de arbori	Volum				
										Stâncării pe - (ha): Arbori putregăloși - (buc): 3 cu un volum de - (mc): 1.39 Iescarli - (buc): 3 cu un volum de - (mc): 1.72				Rășinoase FAG Quercinee Diverse tari Diverse moi		59 2815 982	121.54 186.87 151.12				
										Total:				3856		459.53					
Specia	SORTARE DIMENSIONALĂ								Lemn lucru	Coajă	Lemn de foc		Volum brut								
	G1	G2	G3	M1	M2	M3	LS	Total			VF										
SALCIE CĂPREASCĂ					0.01	0.01	0.04	0.06	0.01	0.29	0.04	0.36									
CARPEN	0.48	9.43		6.71	7.73	7.51	10.54	42.40	4.16	132.86	17.91	179.42									
GORUN (S)	13.89	24.20		2.23	0.89	0.20	0.01	41.42	5.63	18.67	2.35	65.72									
SALCĂM (L)				0.01	0.01	0.02	0.01	0.05	0.02	0.35	0.04	0.42									
JUGASTRU		0.16		0.14	0.14	0.20	0.36	1.00	0.17	5.22	0.92	6.39									
CIREȘ				0.01	0.01	0.01	0.01	0.04		0.25	0.02	0.29									
PLOP ALB	1.07	0.33		0.17	0.21	0.17	0.15	2.10	0.30	4.76	0.48	7.16									
MESTEACĂN					0.01	0.01	0.01	0.03	0.01	0.22	0.01	0.26									
PLOP TREMURĂTOR		0.34		0.15	0.11	0.07	0.05	0.72	0.11	2.07	0.25	2.90									
STEJAR PEDUNCULAT (S)	15.51	8.51		0.66	0.27	0.03		24.98	4.56	26.28	2.73	55.82									
TEI PUCIOS	4.02	11.00		3.99	6.28	6.40	5.31	37.00	9.43	94.27	12.11	140.70									
ALUN							0.01	0.01		0.08		0.09									
TOTAL										34.97	53.97		14.07	15.67	14.63	16.50	149.81	24.40	285.32	36.86	459.53
U.A.	Suprafață (ha)		Vârsta ani	Panta G	Semnătură utilizabil										Total volum brut						
	Par cursă	UA			%	S. tot	Compoziție										H.				
55 B	7.50	6.50	140	17.00	50.00	4.10	4go3st3te										0.20	459.53			
U.A.	SAC	CA	GO (S)	SC (L)	JU	CI	PLA	ME	PLT	ST (S)	TEP	AL	Volum								
55 B	0.36	179.42	65.72	0.42	6.39	0.29	7.16	0.26	2.90	55.82	140.70	0.09	459.53								
Total	0.36	179.42	65.72	0.42	6.39	0.29	7.16	0.26	2.90	55.82	140.70	0.09	459.53								
U.A.	Specia	Diametre		Înălțimi		Vârsta	Vol. arb	Nr. arb	Creștere	Sortare dimensională								Lemn foc		Volum brut	
		dt	dgc	ht	hc					G1	G2	G3	M1	M2	M3	LS	Coajă	Total	VF		
55 B	SAC	9.64	9.60	6.84	6.84	140	0.01	44					0.01	0.01	0.04	0.01	0.29	0.04	0.36		
	CA	9.75	20.22	12.70	12.70	140	0.07	2664		0.48	9.43		6.71	7.73	7.51	10.54	4.16	132.86	17.91	179.42	
	GO (S)	45.64	46.40	20.66	20.66	140	1.93	35		13.89	24.20		2.23	0.89	0.20	0.01	5.63	18.67	2.35	65.72	
	SC (L)	20.00	20.00	12.50	12.50	140	0.21	2					0.01	0.01	0.02	0.01	0.02	0.35	0.04	0.42	
	JU	12.20	14.13	8.40	8.40	140	0.05	120			0.16		0.14	0.14	0.20	0.36	0.17	5.22	0.92	6.39	
	CI	17.00	17.00	9.50	9.50	140	0.14	2					0.01	0.01	0.01	0.01		0.25	0.02	0.29	
	PLA	17.71	17.88	12.34	12.34	140	0.20	35		1.07	0.33		0.17	0.21	0.17	0.15	0.30	4.76	0.48	7.16	
	ME	20.00	20.00	19.00	19.00	140	0.26	1						0.01	0.01	0.01	0.01	0.22	0.01	0.26	
	PLT	18.93	18.93	10.30	10.30	140	0.19	15			0.34		0.15	0.11	0.07	0.05	0.11	2.07	0.25	2.90	
	ST (S)	52.30	52.30	21.68	21.68	140	2.54	24		15.51	8.51		0.66	0.27	0.03		4.56	26.28	2.73	55.82	
TEP	13.23	23.09	12.97	12.97	140	0.16	888		4.02	11.00		3.99	6.28	6.40	5.31	9.43	94.27	12.11	140.70		
AL	6.15	6.16	6.04	6.04	140	0.00	26									0.01	0.08		0.09		
Total U.A.: 55 B								3856		34.97	53.97		14.07	15.67	14.63	16.50	24.40	285.32	36.86	459.53	
Total General U.A.								3856		34.97	53.97		14.07	15.67	14.63	16.50	24.40	285.32	36.86	459.53	

Șef Ocol,
CAMPEAN CIPRIAN
PETRISOR

Intocmit,
[Signature]

Birou Fond Forestier,
[Signature]

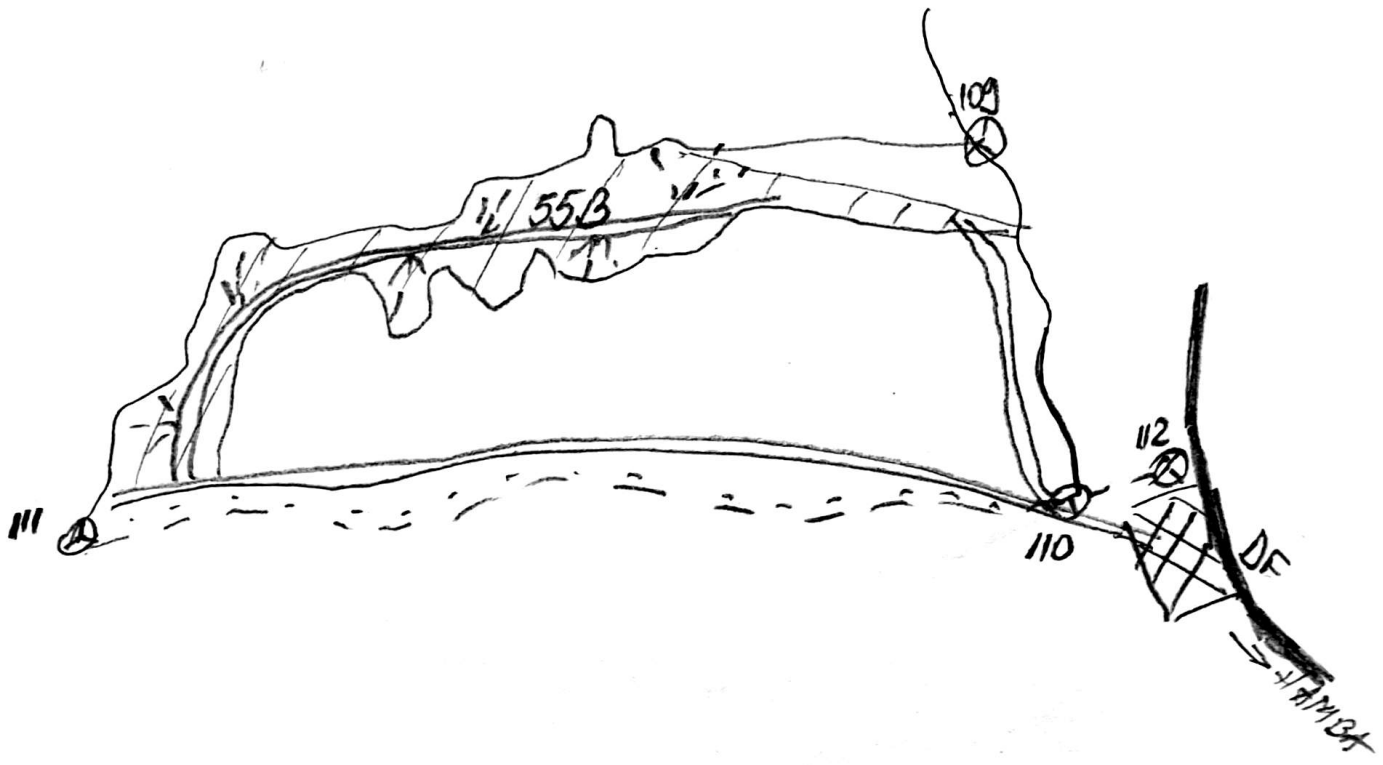
Verificat,
[Signature]

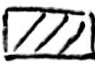

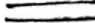

Acesta este un document generat din aplicația SUMAL 2.0 Ocol

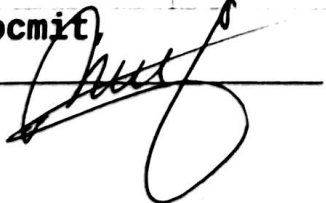
R.P.L. OCOLUL SILVIC DEALUL SIBIULUI R.A.

SCHITA PARCHET

PARTIDA: 2006 TEIS ;
U.P.: SURA MARE ;
u.a.: 50B .



Nr. crt.	Latitudine	Longitudine	Legenda
Coordonate parchet			
1	45890894	24176744	 - parchet
Coordonate platforma primara			
1	45888129	24184983	 - platforma primara
			 - drum de seos apropiat
			 - cai de robot

Intocmit


ACT DE PUNERE ÎN VALOARE NR. 2600128500140

Unitate de Producție: I - Slimnic

Denumire A.P.V.: 2110 Dealul Dosului

Suprafață totală act - (ha): 9.0 Tratament: T. PROGRESIVE ÎNSĂMĂNTARE (PUNERE ÎN LUMINĂ, RACORDARE), ÎMPĂDURIRI Natura Produsului: PRINCIPALE CODRU Tehnologia de Exploatare: SORTIMENTE SI MULTIPLI DE SORTIMENTE Data inventarierii: 16.03.2026 Anul exploatarei: 2026 Procedee de Inventariere: FIR CU FIR Ciocan forma CIRCULARĂ nr.: SB0907 Accesibilitate: 251-500	Informații privind N.T.S.M.				Grupa de specii	Nr. de arbori	Volum
	Stâncării pe - (ha): Arbori putregăioși - (buc): 14 cu un volum de - (mc): 2.62 Iescării - (buc): 13 cu un volum de - (mc): 4.81				Rășinoase FAG Quercinee Diverse tari Diverse mol	23 716 406 146	7.9 981.49 42.67 13.9
					Total:	1291	1045.96

Specia	SORTARE DIMENSIONALĂ							Lemn lucru	Coajă	Lemn de foc		Volum brut
	G1	G2	G3	M1	M2	M3	LS			Total	VF	
CIREȘ				0.13	0.17	0.12	0.05	0.47	0.06	3.04	0.27	3.57
SORB		0.24		0.12	0.13	0.10	0.08	0.67	0.07	3.90	0.23	4.64
STEJAR PEDUNCULAT (L)	37.55	126.80		18.00	8.34	3.10	0.70	194.49	40.27	248.11	52.55	482.87
CARPEN		0.39		0.25	0.25	0.29	0.30	1.48	0.14	7.14	0.77	8.76
TEI PUCIOS		0.11		0.21	0.31	0.48	0.60	1.71	0.52	11.67	1.61	13.90
FAG	1.19	1.12		0.20	0.23	0.12	0.07	2.93	0.15	4.82	0.57	7.90
GORUN (L)	13.92	154.70		25.53	12.52	3.14	0.24	210.05	31.67	256.90	25.16	498.62
JUGASTRU	0.29	0.32		0.19	0.44	0.52	1.54	3.30	0.59	21.81	3.58	25.70
TOTAL	52.95	283.68		44.63	22.39	7.87	3.58	415.10	73.47	557.39	84.74	1045.96

U.A.	Suprafață (ha)		Vârsta ani	Panta G	Semintș utilizabil				Total volum brut	
	Par cursă	UA			%	S. tot	Compoziție			H.
25 E	9.00	16.56	120	10.00	35.00	3.15	7go3st		0.30	1045.96

U.A.	CI	SB	ST (L)	CA	TEP	FA	GO (L)	JU	Volum
25 E	3.57	4.64	482.87	8.76	13.90	7.90	498.62	25.70	1045.96
Total	3.57	4.64	482.87	8.76	13.90	7.90	498.62	25.70	1045.96

U.A.	Specia	Diametre		Înălțimi		Vârsta	Vol. arb	Nr. arb	Creștere	Sortare dimensională							Coajă	Lemn foc		Volum brut	
		dt	dcg	ht	hc					G1	G2	G3	M1	M2	M3	LS		Total	VF		
25 E	CI	16.96	16.96	9.52	9.52	120	0.16	23					0.13	0.17	0.12	0.05	0.06	3.04	0.27	3.57	
	SB	19.45	19.45	10.09	10.09	120	0.21	22			0.24		0.12	0.13	0.10	0.08	0.07	3.90	0.23	4.64	
	ST (L)	38.51	41.14	23.59	23.59	120	1.55	317			37.55	126.80		18.00	8.34	3.10	0.70	40.27	248.11	52.55	482.87
	CA	15.04	18.96	12.80	12.80	120	0.16	56			0.39		0.25	0.25	0.29	0.30	0.14	7.14	0.77	8.76	
	TEP	13.03	17.76	11.00	11.00	120	0.10	146			0.11		0.21	0.31	0.48	0.60	0.52	11.67	1.61	13.90	
	FA	20.45	20.45	12.64	12.64	120	0.36	23			1.19	1.12		0.20	0.23	0.12	0.07	0.15	4.82	0.57	7.90
	GO (L)	36.07	36.61	20.72	20.72	120	1.26	399			13.92	154.70		25.53	12.52	3.14	0.24	31.67	256.90	25.16	498.62
	JU	11.99	18.07	9.43	9.43	120	0.08	305			0.29	0.32		0.19	0.44	0.52	1.54	0.59	21.81	3.58	25.70
Total U.A.: 25 E								1291		52.95	283.68		44.63	22.39	7.87	3.58	73.47	557.39	84.74	1045.96	
Total General U.A.								1291		52.95	283.68		44.63	22.39	7.87	3.58	73.47	557.39	84.74	1045.96	

Șef Ocol,
CAMPEAN CIPRIAN NICOLAE



Întocmit,

[Handwritten signature]

Birou Fond/Forestier,

[Handwritten signature]

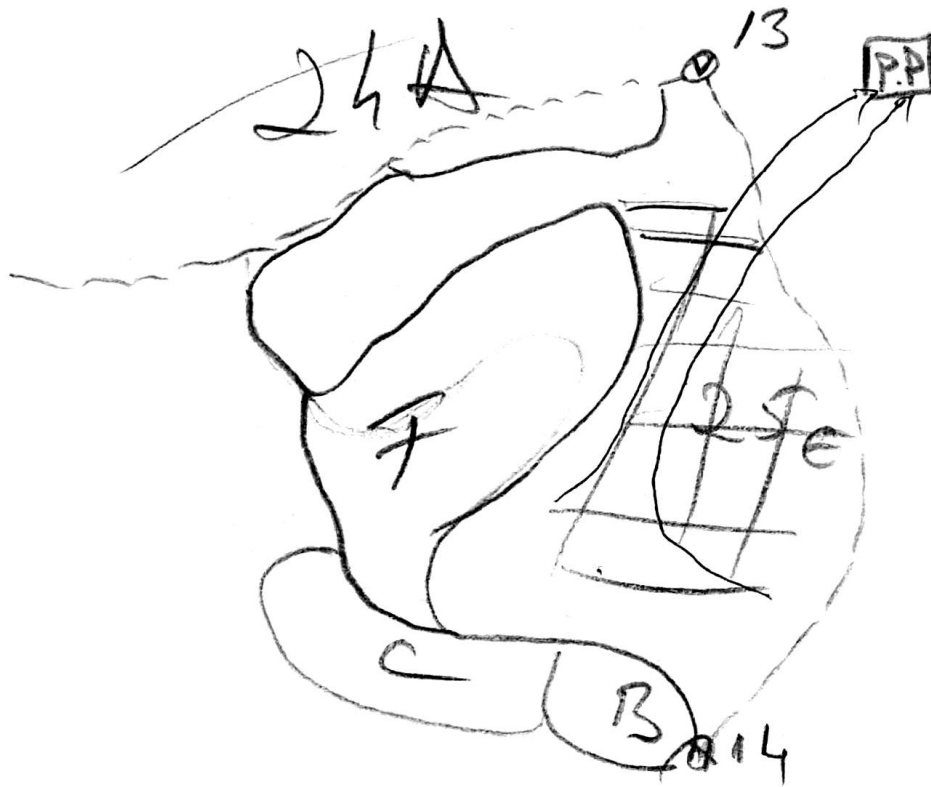
Verificat,

[Handwritten signature]

R.P.L. OCOLUL SILVIC DEALUL SIBIULUI R.A.

SCHITA PARCHET

PARTIDA: 9110. Al. Asului
U.P.: silvic;
u.a.: 25E



Al. Asului: 573m

Nr. crt.	Latitudine	Longitudine	Legenda
Coordonate parchet			○ - bornă
	24,211648	45,940182	# - parchet
Coordonate platforma primara			▣ - platforma primara
	24,209068	45,938931	→ - cale de scos proprietate

Intocmit

ACT DE PUNERE ÎN VALOARE NR. 2600128500260

Unitate de Producție: II - Șura Mare
 Denumire A.P.V: 2120 Pârâul Branăște

Suprafață totală act - (ha): 26.0 Tratament: T. PROGRESIVE (ÎNSĂMÂNȚARE, PUNERE ÎN LUMINĂ) Natura Produsului: PRINCIPALE CODRU Tehnologia de Exploatare: SORTIMENTE SI MULTIPLI DE SORTIMENTE Data Inventarierii: 04.05.2026 Anul exploatării: 2026 Procedeele de inventariere: FIR CU FIR Ciocan forma CIRCULARĂ nr.: PPSB0903 Accesibilitate: >1500	Informații privind N.T.S.M.		Grupa de specii	Nr. de arbori	Volum
	Stâncării pe - (ha): Arbori putregăloși - (buc): 39 cu un volum de - (mc): 27.73 Iescarii - (buc): 92 cu un volum de - (mc): 61.23		Rășinoase FAG Quercinee Diverse tari Diverse mol	939 1925 2197	292.76 2384.04 481.89
			Total:	5061	3158.69

Specia	SORTARE DIMENSIONALĂ							Lemn lucru	Coajă	Lemn de foc		Volum brut
	G1	G2	G3	M1	M2	M3	LS			Total	VF	
JUGASTRU		0.11		0.11	0.15	0.18	0.28	0.83	0.14	4.78	0.70	5.75
FAG	23.04	42.04		12.01	11.27	8.05	4.78	101.19	6.09	185.48	21.02	292.76
CARPEN	1.79	43.07		20.83	18.63	13.84	10.61	108.77	9.96	357.41	37.70	476.14
GORUN (S)	168.98	752.71		156.70	82.10	22.50	3.31	1186.30	179.06	944.92	102.37	2310.28
STEJAR PEDUNCULAT (S)	13.22	20.04		2.96	1.11	0.31	0.06	37.70	7.95	28.11	3.63	73.76
TOTAL	207.03	857.97		192.61	113.26	44.88	19.04	1434.79	203.20	1520.70	165.42	3158.69

U.A.	Suprafață (ha)		Vârsta ani	Panta G	Semintș utilizabil				Total volum brut
	Par cursă	UA			%	S. tot	Compoziție		
23 B	26.00	26.31	130	10.00			0		3158.69

U.A.	JU	FA	CA	GO (S)	ST (S)	Volum
23 B	5.75	292.76	476.14	2310.28	73.76	3158.69
Total	5.75	292.76	476.14	2310.28	73.76	3158.69

U.A.	Specia	Diametre		Înălțimi		Vârsta	Vol. arb	Nr. arb	Creștere	Sortare dimensională							Coajă	Lemn foc		Volum brut
		dt	dgc	ht	hc					G1	G2	G3	M1	M2	M3	LS		Total	VF	
23 B	JU	14.53	13.77	8.65	8.65	130	0.07	79			0.11		0.11	0.15	0.18	0.28	0.14	4.78	0.70	5.75
	FA	18.14	19.80	12.38	12.38	130	0.30	939		23.04	42.04		12.01	11.27	8.05	4.78	6.09	185.48	21.02	292.76
	CA	15.85	19.19	11.68	11.68	130	0.22	2118		1.79	43.07		20.83	18.63	13.84	10.61	9.96	357.41	37.70	476.14
	GO (S)	35.11	35.03	20.85	20.85	130	1.25	1885		168.98	752.71		156.70	82.10	22.50	3.31	179.06	944.92	102.37	2310.28
	ST (S)	42.32	40.40	24.16	24.16	130	1.91	40		13.22	20.04		2.96	1.11	0.31	0.06	7.95	28.11	3.63	73.76
Total U.A.: 23 B								5061		207.03	857.97		192.61	113.26	44.88	19.04	203.20	1520.70	165.42	3158.69
Total General U.A.								5061		207.03	857.97		192.61	113.26	44.88	19.04	203.20	1520.70	165.42	3158.69



Întocmit,

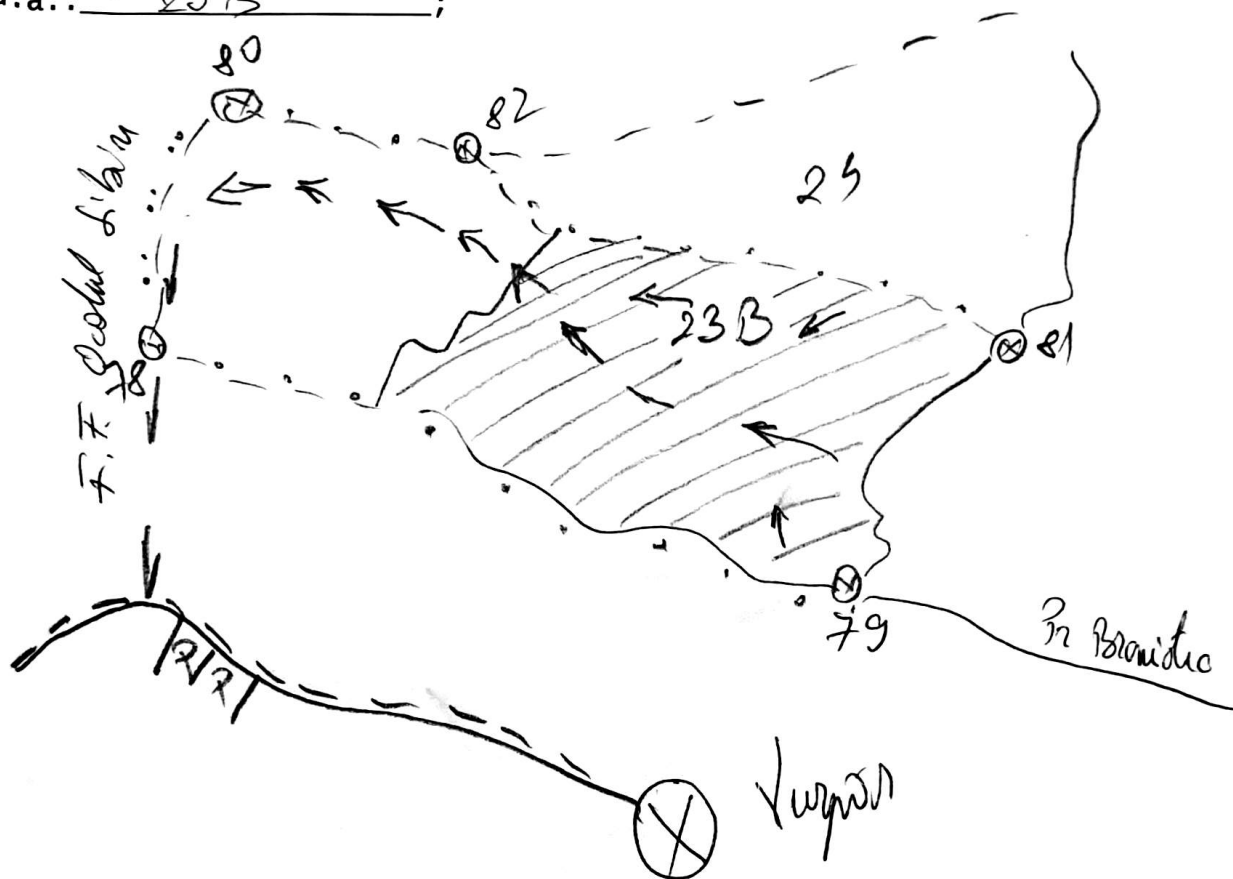
Birou Fond Forestier,

Verificat.

R.P.L. OCOLUL SILVIC DEALUL SIBIULUI R.A.

SCHITA PARCHET

PARTIDA: 2120 Pz. Branist
 U.P.: 11 Novaci
 u.a.: 23 B



Nr. crt.	Latitudine	Longitudine	Legenda
Coordonate parchet			⊗ borno amenajistic ▨ - parchet → denumiri de scos - gospodari 17171 platforma primara
1	45.927822	24.274671	
Coordonate platforma primara			
1	45.913301	24.265128	
2	45.913427	24.266039	

Intocmit,
 ing. Popa Ioan